



Apollo Estate of Athens

雅典阿波罗房产项目

独一无二的房产，只为与众不同的你

雅典阿波罗房产项目（**Apollo Estate of Athens**）位于四季常青的彭特利山（**Penteli Mountain**），是一个现代化的住宅小区，所有必需的机场设施都已建设完成（公路、供电、供水和污水处理系统等）。





这里有着世界上最好的气候，温度在**18至28**摄氏度之间。这里空气新鲜、氧气充足，还有如水晶般湛蓝的天空和一年**320**天的太阳日照。







该地区已经有**5000**户家庭在此居住，他们住着奢华别墅和联排住宅中，创造了雅典新的上流社会。







雅典阿波罗房产是您完美生活的最佳位置，因为这里距：

•雅典埃尔•韦尼泽洛斯机场

（El. Venizelos in Athens）仅15分钟。

•距拉菲那港（port of Rafina）10分钟，前往爱琴海岛屿的渡轮和船只都要从这里出发，

如米科诺斯岛（Mykonos）、

圣托里尼岛（Santorini）、

帕罗斯岛（Paros）、纳克索斯岛（Naxos）、

伊奥斯岛（Ios）、米洛斯岛（Milos）、

安德罗斯岛（Andros）等。



•距商场和超市仅15分钟。



•距凯菲西斯（Kifissia）和阿吉亚帕拉斯克维（Agia Paraskevi）购物中心仅10分钟，这里有着餐厅和夜店。





•到迷人整洁的东部阿提卡沙滩
(Eastern Attica) 10分钟，到阿提卡沙
滩20分钟。



- 到格利法扎（Glyfada）
30分钟。



- 到卫城（Acropolis）15分钟。



- 到所有医院都只需15分钟。



阿波罗资本集团在该地区有精选地块，让非欧洲居民也有机会在这里购买土地和住宅，我们将根据我们已创造的房屋类型为他们建造独特的住宅。



阿波罗经典设计

我们特有的阿波罗经典设计为客户
提供无上至尊的家居感受





我们
创造
艺术



























房产价格

阿波罗经典设计

房型：公寓

房产面积 (m ²)	房产价格 /m ²
60 - 240	4500欧元 / m ²



阿波罗经典设计

房型：公寓



阿波罗经典设计

房型：公寓



阿波罗经典设计

房型：公寓



阿波罗经典设计

房型：公寓



阿波罗经典设计

房型：公寓



阿波罗经典设计

房型：公寓



阿波罗经典设计

房型：公寓







高品质、
优雅
&
美观



房产价格

阿波罗经典设计

房型：复式公寓-联体别墅

房产面积 (m ²)	房产价格 / m ²	土地面积 (m ²)
140 - 154	4300欧元/ m ²	140 - 154
155 - 164	4500欧元/ m ²	155 - 164
165 - 179	4650欧元/ m ²	165 - 179
180 - 190	4800欧元/ m ²	180 - 300



阿波罗经典设计

房型：复式公寓-联体别墅





房产价格

阿波罗经典设计

房型：别墅

房产面积 (m ²)	房产价格 /m ²	土地面积 (m ²)
200 - 239	4500欧元/ m ²	200 - 400
240 - 279	4600欧元/ m ²	250 - 500
280 - 319	4700欧元/ m ²	300 - 600
320 - 359	4800欧元/ m ²	400 - 800
360 - 399	5000欧元/ m ²	450 - 1350
400 - 600	8000欧元/ m ²	500 - 2700



阿波罗经典设计

房型：别墅









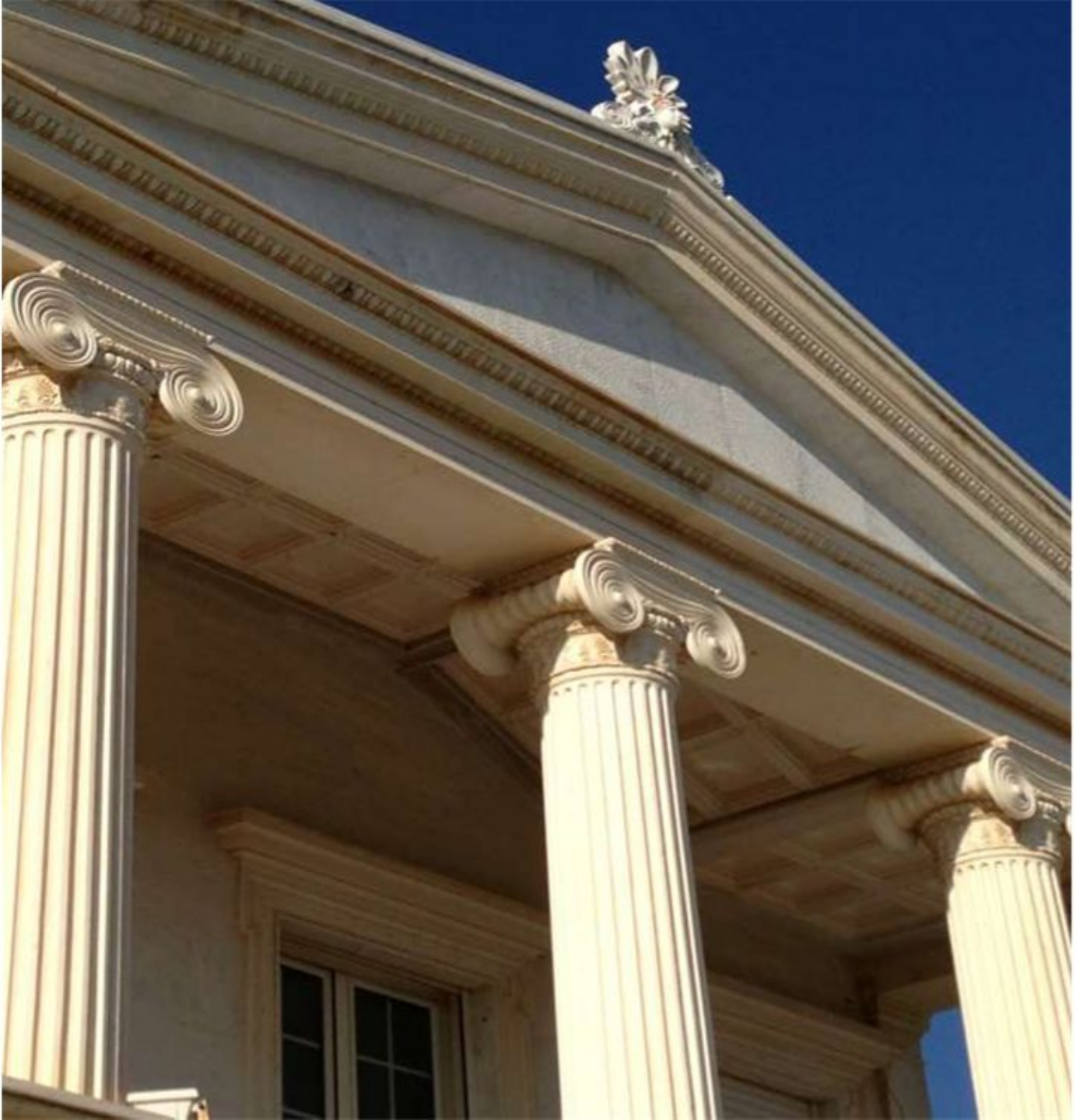








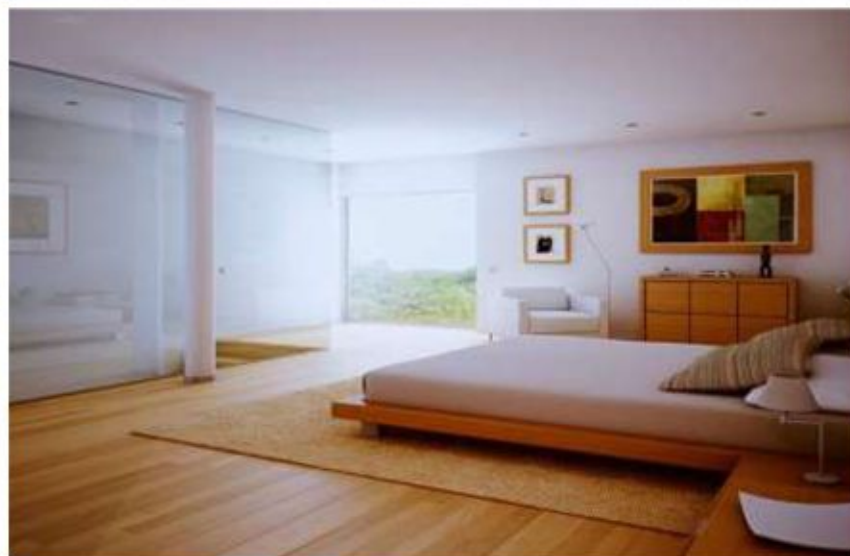






阿波罗现代设计

我们恭敬迎接房屋设计的新纪元，
为客户的未来房产提供最佳解决方案。



我们的独特设计由业内最佳工匠打造



房产价格

阿波罗现代设计

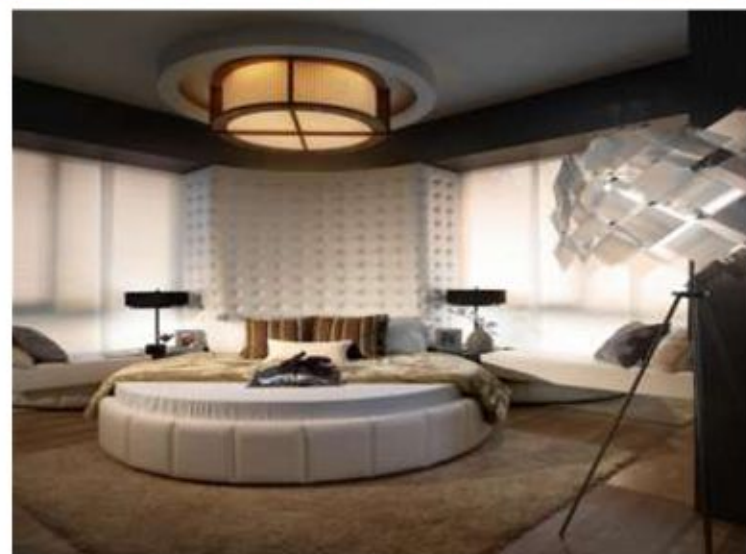
房型：公寓

房产面积 (m ²)	房产价格 / m ²
60 - 240	4500欧元/ m ²



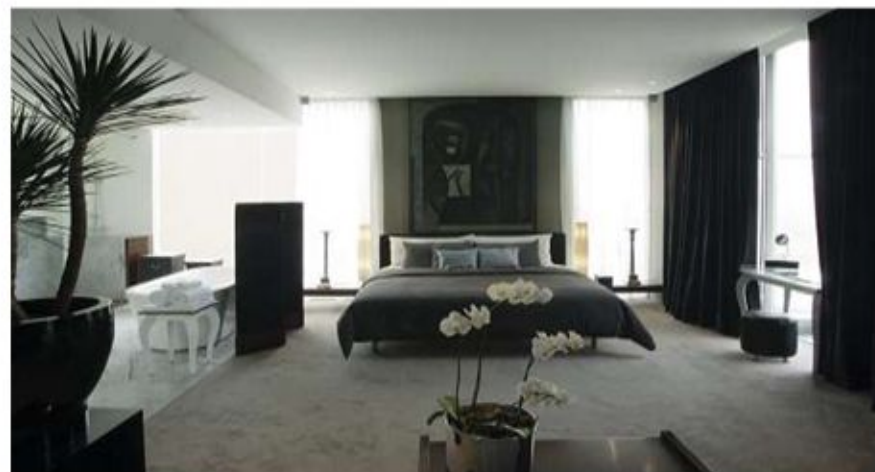
阿波罗现代设计

房型：公寓



阿波罗现代设计

房型：公寓



房产价格

阿波罗现代设计

房型：复式公寓-联体别墅

房产面积 (m ²)	房产价格 / m ²	土地 面积 (m ²)
140 - 154	4300欧元/ m ²	140 - 154
155 - 164	4500欧元/ m ²	155 - 164
165 - 179	4650欧元/ m ²	165 - 179
180 - 190	4800欧元/ m ²	180 - 300



阿波罗现代设计

房型：复式公寓-联体别墅





房产价格

阿波罗现代设计

房型：别墅

房产面积 (m ²)	房产价格 / m ²	土地面积 (m ²)
200 - 235	4500欧元/m ²	200 - 400
240 - 275	4500欧元/m ²	250 - 500
280 - 315	4500欧元/m ²	300 - 600
320 - 355	5000欧元/m ²	400 - 800
360 - 395	6000欧元/m ²	450 - 1350
400 - 600	7000欧元/m ²	500 - 2700



阿波罗现代设计

房型：别墅



阿波罗现代设计

房型：别墅



阿波罗现代设计

房型：别墅











































































1751

bh 15























